

Erweiterung der Trinkwasserversorgung Kemptener Hütte



Trockenraum



Transport



Nassraum



Zustieg Trockenraum

Die Kemptener Hütte liegt im südlichsten Ende Deutschlands, im Oberallgäu, auf 1900 m Seehöhe. Durch gesteigerten Wasserverbrauch und erhöhte hygienische Anforderungen stand eine umfangreiche Sanierung der bisherigen Versorgung an.

Wegen der alpinen Besonderheiten wie Unzugänglichkeit, Schneelast, Setzungen und Frostrissgefahr, hat man sich für einen aquatec-feil Trinkwasserspeicher aus Polyethylen entschieden. Die Auslegung des Behälters erfolgte daher in Abstimmung mit dem maximalen Transportgewicht des Transporthelikopters. Durch eine finite Elemente Berechnung und entsprechende statische Optimierung konnte ohne Einbußen an die Hygiene und Belastungen ein 20 cbm Speicher mit Trockenraum inkl. aller Armaturen und Elektrik bei einem Gewicht von 2470 kg gefertigt werden. Das mögliche Transportgewicht des Hubschraubers von 2500 kg wurde dabei nahezu vollständig ausgeschöpft. Die Wartungsarbeiten lassen sich über einen Deckeneinstieg im Trockenraum optimal handhaben. Der Speicher kann zu Wartungszwecken über eine Drucktüre aus dem Trockenraum betreten werden.

Hergestellt wurde der Behälter inklusive aller Einbauten bei aqua-umwelttec-feil

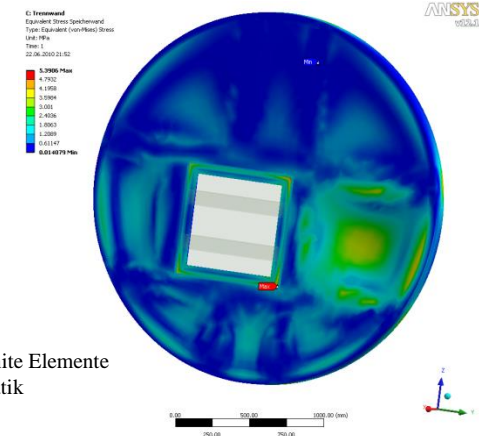
acquatec-feil

D-87448 Waltenhofen

Tel.: +49 83 03 92 31 35

Info@acquatec.de

www.acquatec.de



Finite Elemente
Statik