

Erweiterung der Trinkwasserversorgung Brandenburger Haus

Das Brandenburger Haus ist die höchstgelegene Schutzhütte des DAV. Sie befindet sich im Tiroler Ötztal auf 3277müM zwischen den Gletschern Gepatschferner und Kesselwandferner. Sie wurde 1905-1909 errichtet. Alle Zustiege erfolgen über hochalpines Gelände mit spaltenreichen Gletscherüberschreitungen. Durch die extreme Lage auf einem Felssporn oberhalb der Gletscher und häufigen Temperaturen unter dem Gefrierpunkt gibt es keinen permanenten Quellwasserzufluss. Auch während des Hochsommers sind dadurch besondere Anforderungen an die Wasserversorgung gestellt. Die „üblichen“ alpinen Besonderheiten wie Unzugänglichkeit, Schneelast, Setzungen und Frostrissgefahr, Strommangel, Umweltschutz, Platzangebot und natürlich auch der gestiegene Wasserbedarf, sowie die hygienischen Anforderungen mussten ebenfalls berücksichtigt werden.

Als einzige „kostengünstig und umweltfreundlich“ realisierbare Lösung hat die vor Ort Erstellung Trinkwasserspeicher aus Polyethylen heraus kristallisiert.



Vorarbeiten



Flugtransport 4 x 600 kg

Es wurde ein maßgeschneiderter Rohwasserspeicher im vorhandenen Keller der Hütte geplant. Des weiteren ein Behälter im Dachboden welcher aus dem Kellerspeicher über eine UV-Anlage beschickt wird. Die Behälter wurden aus vorgefertigten statisch optimierten Einzelteilen vor Ort auf der Hütte gefertigt. Dabei wurde berücksichtigt, dass die Behälter freitragend sein müssen, da die Wände der Hütte keine Stützfunktion übernehmen können.

Die Auslegung der einzelnen Teile erfolgte in Abstimmung mit dem maximalen Transportgewichtes des Helikopters und der Zugangsproblematik.

Der Speicher hat ein Volumen von 20 cbm und entspricht den neuesten hygienischen Anforderungen. Der Wasserspiegel/Füllstand ist beleuchtbar und kann von Außen eingesehen werden. Zu Wartungszwecken kann der Speicher über eine Drucktüre betreten werden. Die Sanierung wurde nach umfangreichen Vorarbeiten innerhalb von zwei Wochen durchgeführt

Hergestellt wurden der Behälter von
acquatec-feil

D-87448 Waltenhofen

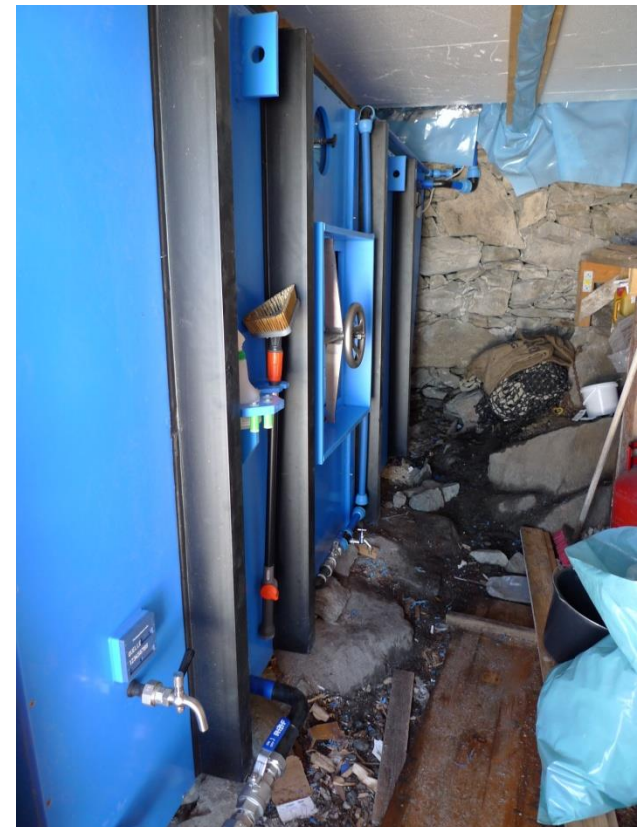
Tel.: +49 83 03 92 31 35

Info@acquatec.de

www.acquatec.de



Erschwerter Vororttransport



Frontseite mit Verstärkungen, Drucktüre, Probenahmehahn, Schauglas